A scanning electron micrograph (SEM) showing a highly textured, porous surface of a cell or biological structure. The surface is covered in intricate, interconnected ridges and valleys, with numerous small, circular pores or indentations. The overall appearance is that of a complex, three-dimensional network of fibers or membranes. The lighting is directional, creating strong highlights and deep shadows that emphasize the surface irregularities.

# **Kloning av djur - varför och hur?**

**Populär- och tvärvetenskaplig konferens den 1 oktober 2003 i Riksdagens Andrakammarsal**

## Program

Moderator: *Bengt Westerberg, Ordförande i Vetenskapsrådet*

### 08.30-09.00 Samling och registrering

09.00 Välkomsthälsning, konferensens syfte  
*Claes Ramel, Vice ordförande i Sällskapet riksdagsmän och forskare*  
*Gunnar Björne, Ordförande i Gentekniknämnden*

### Syfte med kloning

- 09.05 Grundvetenskaplig kunskap  
*Leif Andersson, Professor, Sveriges Lantbruksuniversitet*
- 09.20 Produktion av läkemedel och övriga medicinska tillämpningar  
*Gösta Gahrton, Professor, Karolinska Institutet*
- 09.35 Kommersiell avel för husdjursproduktion  
*Birgitta Danell, Professor, Sveriges Lantbruksuniversitet*
- 09.50 Rädda arter, biologisk mångfald mm  
*Lennart Nyman, Naturvårdsdirektör, Världsnaturfonden WWF*

### 10.05 - 10.35 Paus (kaffe/te och kaka)

### Bakgrund

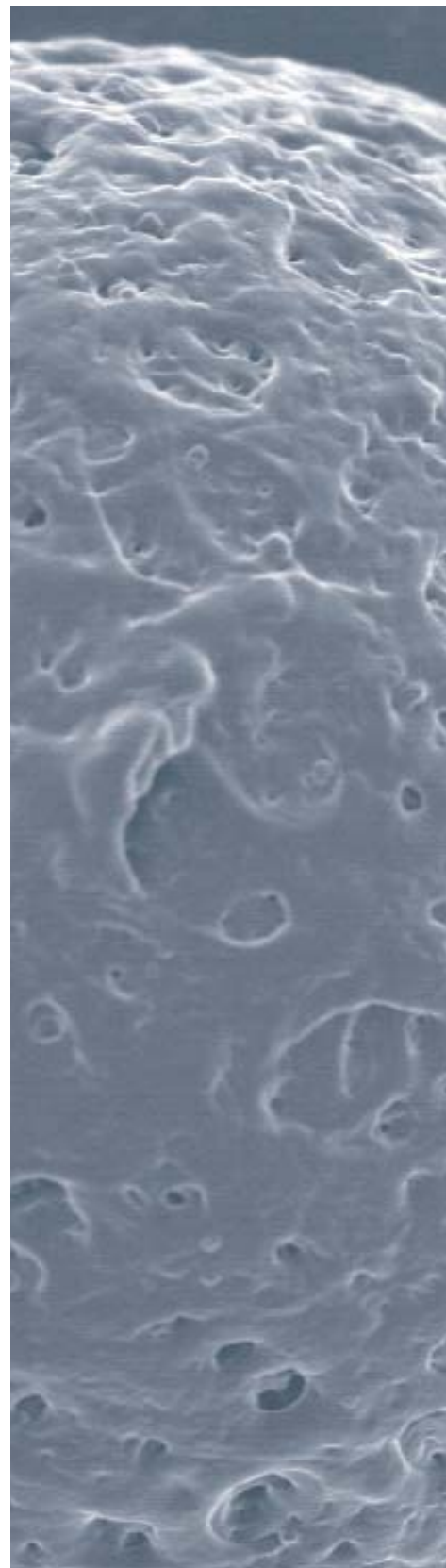
- 10.35 Från arvsanlag till egenskaper (Epigenetiska mekanismer)  
*Urban Lendahl, Professor, Karolinska Institutet*
- 10.50 Teknik för kloning av djur  
*Heriberto Rodriguez-Martinez, Professor, Sveriges Lantbruksuniversitet*
- 11.05 Klonade mjölkkor - hot och möjligheter  
*Hans Gustafsson, Docent, Svensk Mjölk*
- 11.20 Bärkraftig förvaltning av genetiska resurser hos Nordens husdjur  
*Erling Fimland, Direktör, Nordiska Genbanken för Husdjur*

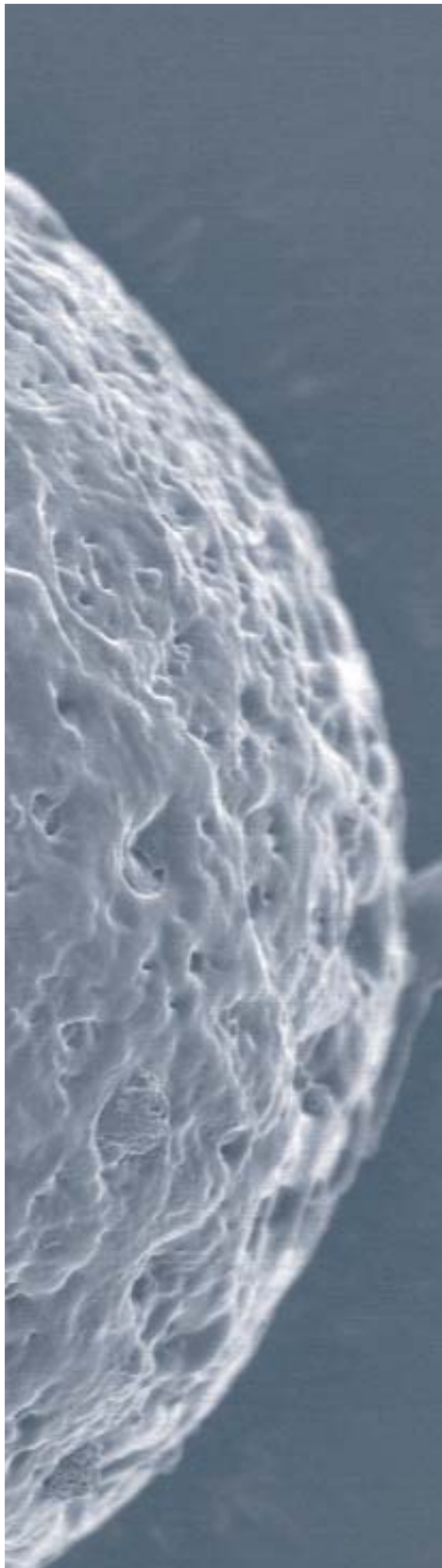
### Samhällsaspekter

- 11.35 Behövs svensk forskning om kloning av djur?  
*Lisa Sennerby Forse, Huvudsekreterare, Formas*

### 11.50 - 13.10 Lunchbuffé i Sammanbindningsbanan

- 13.10 Etisk analys  
*Anders Nordgren, Docent, Uppsala Universitet*





- 13.25 Sociala värderingar  
*Nils Uddenberg, Etiskt sakkunnig i Gentekniknämnden*
- 13.40 Patentfrågor  
*Fredrik von Arnold, Vice ordförande i Gentekniknämnden*

### **13.55 Paus (bensträckare)**

- 14.05 Kloning som ett instrument i avelsarbete med mjölkboskap  
*Bengt Lindhé, Docent, Svensk Avel*
- 14.20 Industriell betydelse av kloning för medicinska tillämpningar  
*Hans Nyctelius, VD SwedenBIO*
- 14.35 Juridiska spelregler  
*Representant för Jordbruksverket*

### **14.50 - 15.20 Paus (kaffe /te och kaka, frukt)**

- 15.20 **Statement**  
*Professor Ian Wilmut, FRS OBE FRSE, Head of Department, Gene Expression and Development, Roslin Institute, Midlothian, UK*

### **15.50 - 17.00 Paneldebatt**

Panel:

Marit Paulsen, Technologie doktor h.c., Europaparlamentariker  
Kerstin Olsson, Professor, Sveriges Lantbruksuniversitet  
Anne Lundén, Docent, ledamot av Gentekniknämnden  
Lennart Andersson, vice VD Svensk Mjölk  
Jan Törnell, Professor, AstraZeneca  
Lars Ährlund Richter, Professor, Karolinska Institutet

Särskilt inbjudna:

Peter Kallings, VMD, Överveterinär, AB Trav & Galopp  
Thomas Kaiserfeld, Docent, Kungliga Tekniska högskolan  
Representant för Förbundet Djurens Rätt  
Representant för Sveriges Djurskyddsföreningars Riksförbund

Rapportör:

Åke Andrén Sandberg, Professor

### **Sista anmälningsdag den 1 september.**

Anmälan till Gentekniknämnden, Retzius väg 13 A, 171 77 Stockholm, e-post [genteknik@genteknik.se](mailto:genteknik@genteknik.se), tel 08-508 846 31/32, fax 08-508 846 33.

V.g. ange namn, organisation/företag, fullständig adress och e-post.

Konferensen är avgiftsfri, men för att få delta krävs obligatorisk anmälan. V.g. ange vid anmälan önskemål om lunchbuffé till ett självkostnadspris av 210 kr inkl moms, som faktureras i samband med bekräftelsen.



Forskningsrådet för miljö, areella näringar och samhällsbyggnad, Formas



KUNGL. INGENJÖRSVETENSKAPSAKADEMIEN  
Royal Swedish Academy of Engineering Sciences



KUNGL. VETENSKAPSAKADEMIEN  
THE ROYAL SWEDISH ACADEMY OF SCIENCES



SMITTSKYDD SINSTITUTET  
Swedish Institute for Infectious Disease Control

STATENS MEDICINSK - ETISKA RÅD



swedenbio

sällskapet riksdagsmän  
och forskare



Teknisk Framsyn

